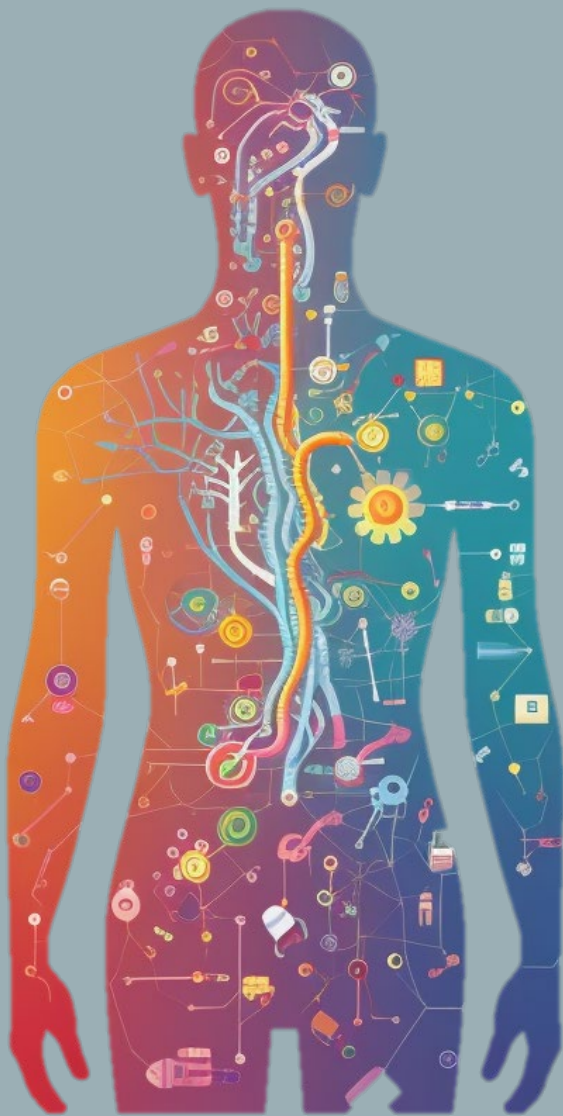


FRA REAKTIV TIL PROAKTIV: AI'S ROLLE I TIDLIG PÅVISNING OG HÅNDBTERING AF LÆGEMIDDEL- RELATEREDE BIVIRKNINGER



Illustrationer: Midjourney



E-sundhedsobservatoriet

11. Oktober 2023

Espen Jimenez Solem

Klinisk Farmakologisk Afdeling

Copenhagen Phase 4 Unit

Bispebjerg og Frederiksberg Hospital

espen.jimenez.solem@regionh.dk

www.phair.dk



Ibuprofen

Hvor mange ~~kender nogen~~ ~~ibuprofen~~ har taget en ibuprofen?

Risiko for bivirkninger

Over 10 %	1-10%
Ondt i maven	Øresusen
Diarré	Kvalme
Sure opstød	Forstoppelse
Luft i maven	Svimmelhed
Blødning fra mavetarmkanal	Hovedpine
Blodigt opkast	Hududslæt
Blod i afføring	

Kilde: pro.medicin.dk



**Det skønnes at man i Danmark oplever
40.000 alvorlige bivirkninger, og
1.500 dødsfald per år pga lægemiddelbivirkninger
Kun ca. 1% bliver indberettet til myndighederne**

1937 Antibiotikum



Food and Drug
Administration
(FDA)

1961 Thalidomid



Spontane
indberetninger

1987 Thorotrast



2005 Vioxx



2015 HPV vaccine



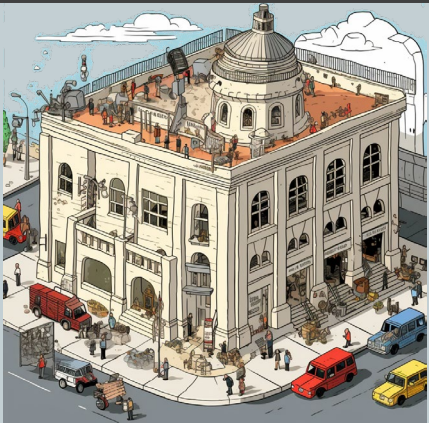
2021 COVID-19
vacciner



 PHAIR

HVORDAN OVERVÅGER VI BIVIRKNINGER I DAG?

Spontane indberetninger



Lægemiddelstyrelsen

+ forskning



Sundhedspersoner og patienter

90%?



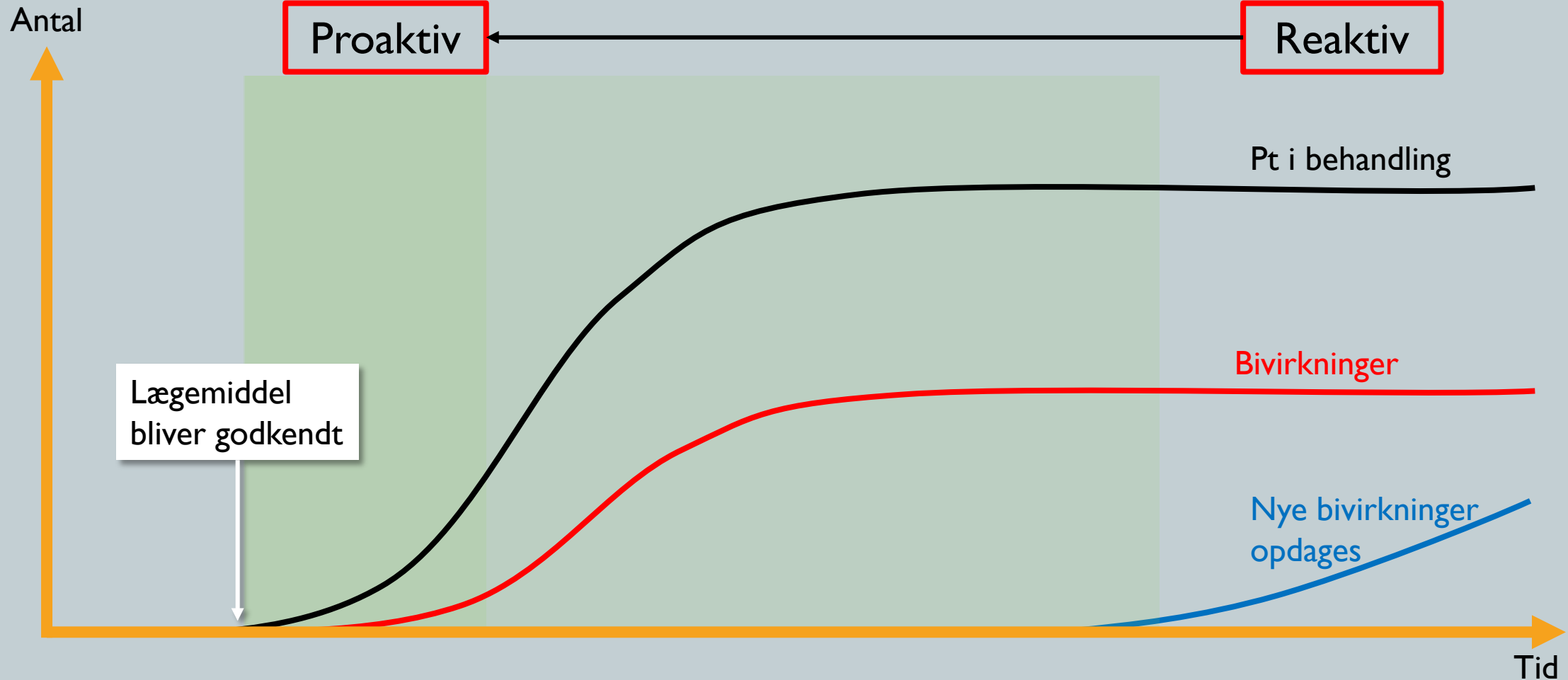
Lægemiddelvirksomhed



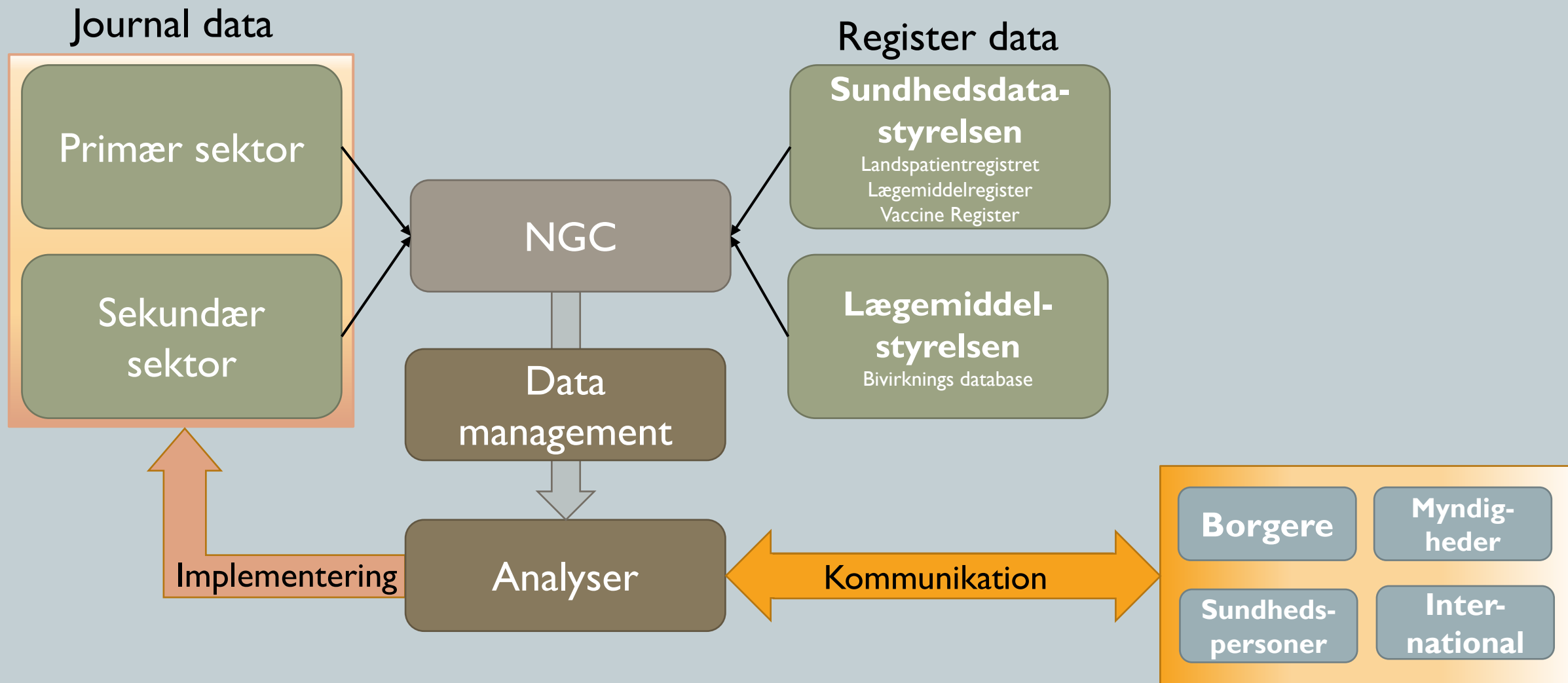
**PHARMACOVIGILANCE BY AI REAL-TIME
ANALYSES**

www.phair.dk

VALUE PROPOSITION



PHAIR – DATA OG INFORMATION FLOW



VÆRDISKABELSE

Forbedret patientbehandling

Opdagelse af ukendte
bivirkninger

Tidligere opdagelse af
bivirkninger

Identificering af høj og
lav risiko populationer

Bedre risikovurdering for den
enkelte patient

Bedre *risk-benefit* analyse

Personlig medicin

SAMARBEJDSPARTNERE



Offentlig institutioner



STATENS
SERUM
INSTITUT



**Bispebjerg
Hospital**

University Hospital of Copenhagen



LÆGEMIDDELSTYRELSEN
DANISH MEDICINES AGENCY



Universiteter

SDU



KØBENHAVNS
UNIVERSITET



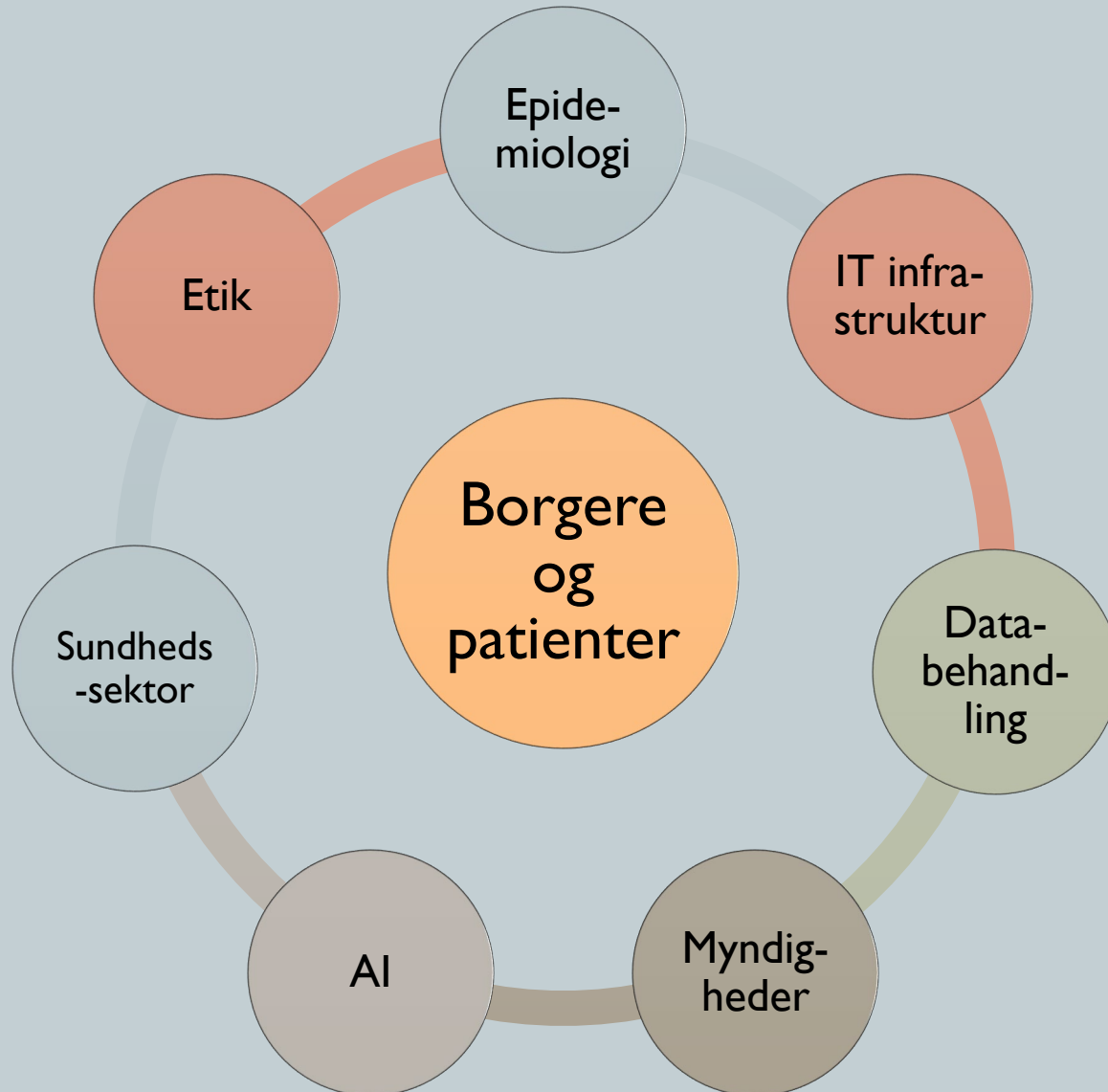
Patientrepræsentant



Privat virksomhed

TRIFORK.

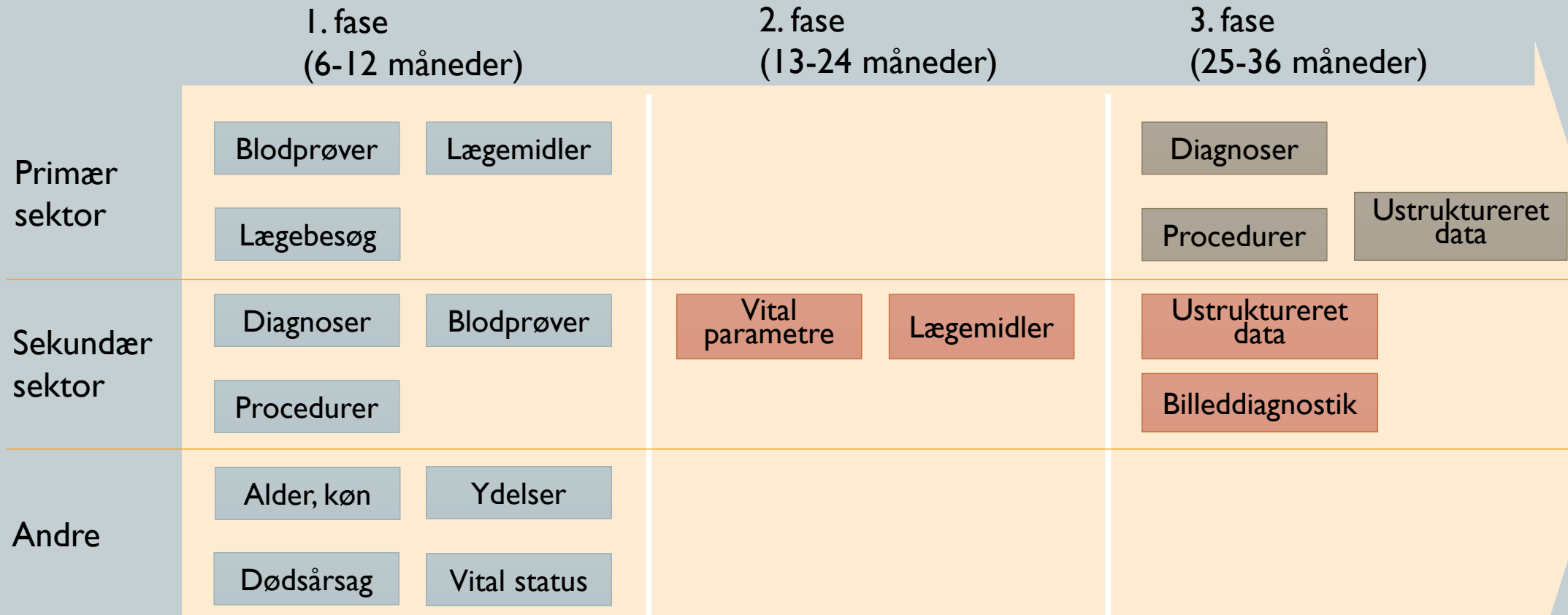
ORGANISERING AF BRUGERPANEL



Resultater fra Workshop #1 – holdning til brug af data

- Panelet er overordnet meget tillidsfulde
- Alle data skal bruges hvis de er tilgængelige
- Bekymring vedr validitet af data og lovgivning
- Hvordan sikrer man formål i fremtiden?

PHAIR - FASER



Data kilder



Nationale Sundhedsregistre

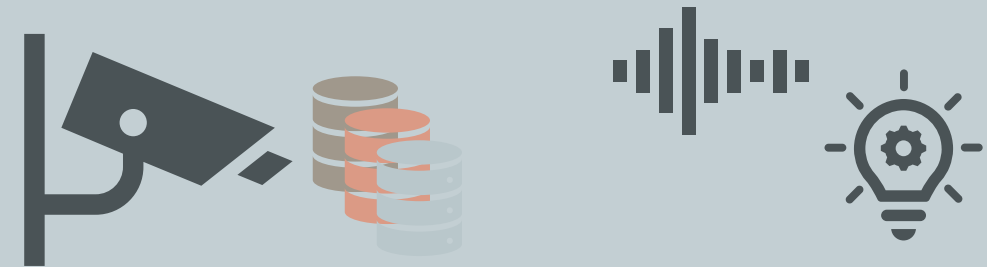
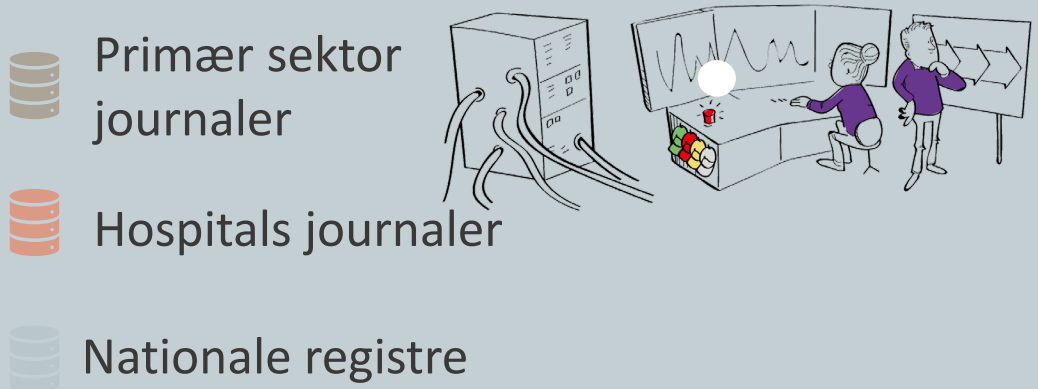
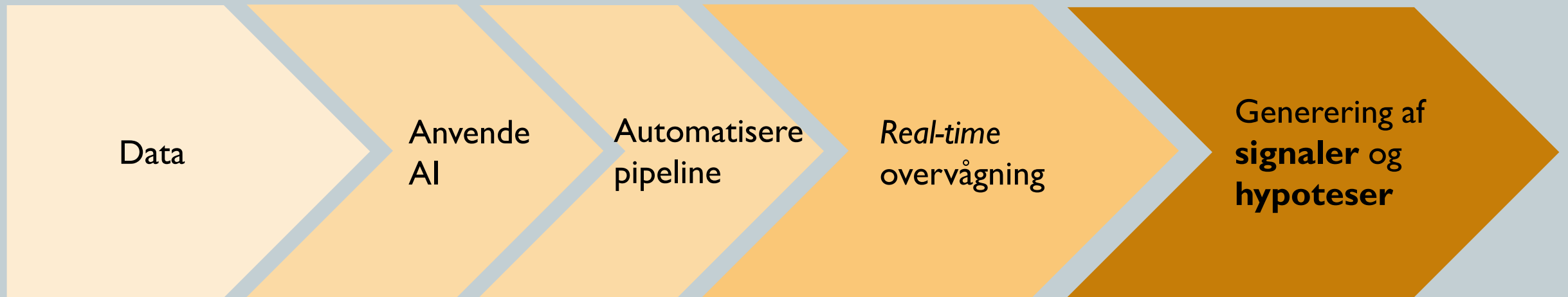


Hospitals journaler



Journaler i primærsektoren

FORBEDRET LÆGEMIDDELOVERVÅGNING



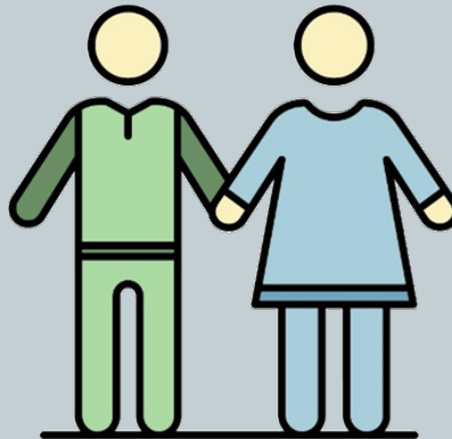
HVILKEN BETYDNING VIL DET HAVE FOR BORGEREN?



Kommunikation fra myndighederne



På hospitalet



Borger / patient



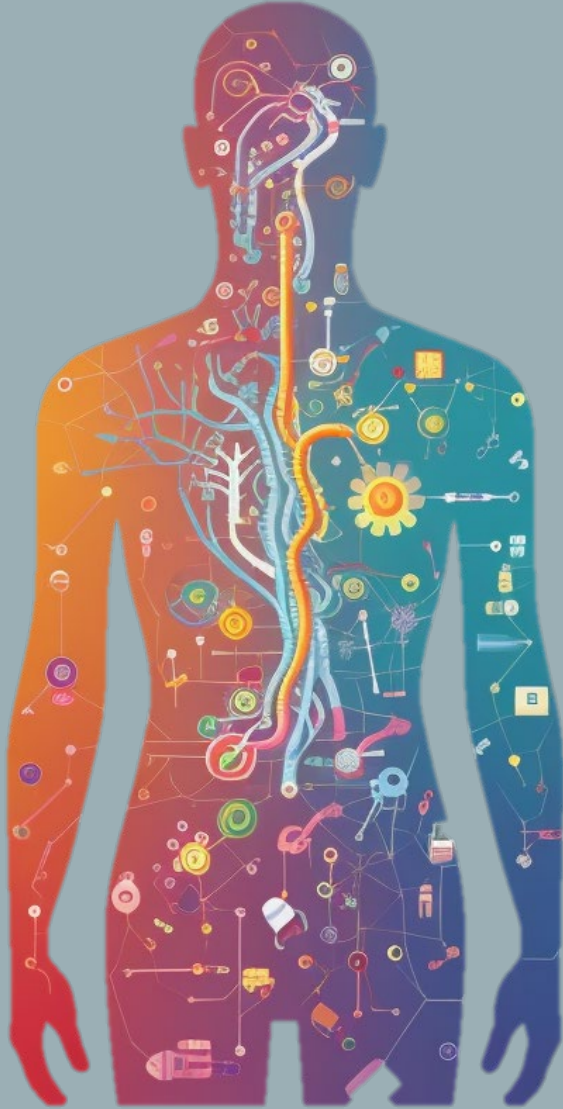
Medierne



Hos lægen

Perspektiver:

- Personlig medicin
- Risikostratificering
- Bekræfte / afkræfte bivirknings signaler



SPØRGSMÅL OG KOMMENTARER?



E-sundhedsobservatoriet

11. Oktober 2023

Espen Jimenez Solem
Klinisk Farmakologisk Afdeling
Copenhagen Phase 4 Unit
Bispebjerg og Frederiksberg Hospital
espen.jimenez.solem@regionh.dk
www.phair.dk

