

**Kan man reducere tiden for
plejepersonale anvendt på IT og
dokumentation med op til 30%?**

Kim Veber, Enhedschef, Center for IT og Medicoteknologi,
Region Hovedstaden



Nøgletal

Sundhedsplatformen

- **To** danske regioner
- **2.7 millioner** indbyggere
- **12** hospitaler
- **44,000** slutbrugere
- **1 million** patienter bruger “MinSP”
- Center for IT og Medicoteknologi



Historisk overblik - Sundhedsplatformen

2016-2017

Implementering

of Sundhedsplatformen

2018-2020

Optimering og overgang til drift

- ✓ Forbedringer (små) og fejlrettelser
- ✓ Den svære fase
- ✓ Forstod hospitalernes behov

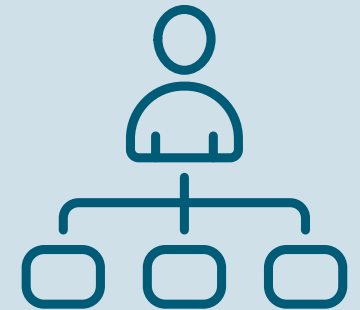
2021→

Strategisk udvikling, implementering og ny governance

- Hospitalerne for bordenden
- Få strategiske indsatser – mere fokuseret og tilpasset
- Forstår hvad som virker

Hvornår kommer afdelingen oftest i mål?

- Ledelse i fagfællesskaber (sikret fx via SFR) – værdi SKAL være synlig
- Forberedelse (støttet af SP-staben på hospitalet)
- Beslutninger (gives reelle tilpasningsmuligheder)
- Implementering (egne beslutninger = egen succes)
- Alle "tvinges" med via specialet – modenhed uagtet



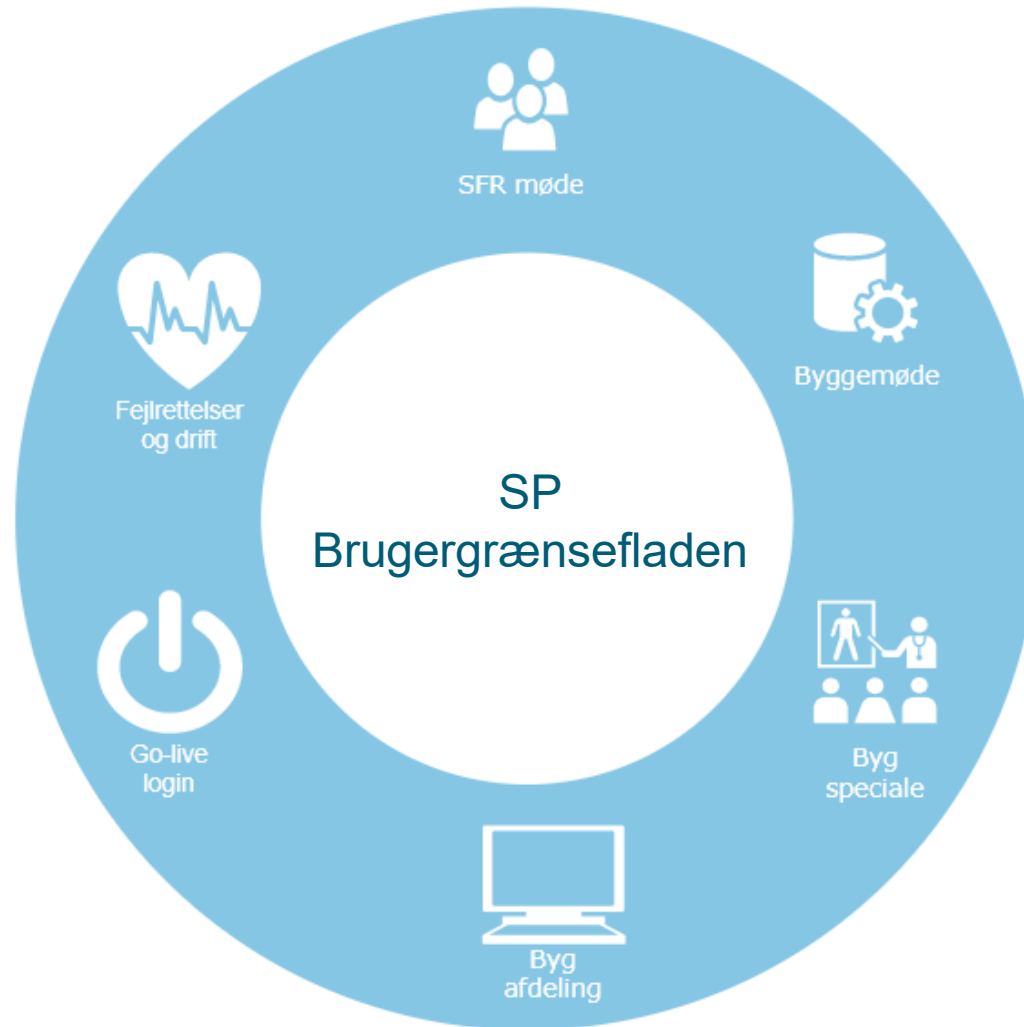
Strategisk mål – fra 75 min dagligt til under en time



Tilpasning af SP brugergrænseflade

- Indsats forankret i Sundheds Faglige Råd (SFR)
- Speciale tilpasninger af SP
 - Varighed pr speciale 2 uger
- Herefter lokale tilpasninger i afdelingen med afsæt i patientforløb, arbejdsgange og rammer
 - Varighed pr. afdeling 1 uge
- Hver afdeling udpeger 1 læge og en sygeplejerske til at indgå
- Indsats skal igennem 43 specialer og 234 kliniske afdelinger med en målgruppe på ca. 32.000 klinikere i 2 regioner
- Projekt hold består af 25 konsulenter, 2 Product manager, 2 scrum mastere, 1 koordinator, 1 programleder samt 2 arkitekter tilknyttet
- Samlet varighed af indsats forventes 1,5 – 2 år





Tidsplan for programmet

	September 2023	Oktober 2023	November 2023	December 2023
1	S 1		O 1	F 1
2	M 2	40	T 2	L 2
3	T 3		F 3	S 3
4	36	SP OPDATERING	L 4	M 4
5	Reanna SUH Reanna HØL Reanna NSR Reanna BFH	Uge 40 Forberedelses møde Ortopædkirurgi	S 5	T 5
6	Allergologi HGH		M 6	O 6
7			L 7	F 7
8			S 8	T 8
9			M 9	L 9
10		Uge 41 Forberedelses møde Klinisk Genetik Oftalmologi Fertilitet	F 10	S 10
11	37		L 11	M 11
12			T 12	L 12
13			F 13	O 13
14	Uge 37 Forberedelses møde Nefrologi		M 14	T 14
15			L 15	F 15
16			S 16	T 16
17			M 17	L 17
18			T 18	S 18
19			F 19	T 19
20			M 20	L 20
21			L 21	F 21
22			S 22	T 22
23			M 23	L 23
24			T 24	S 24
25			F 25	T 25
26			M 26	L 26
27			L 27	F 27
28			S 28	T 28
29			M 29	L 29
30			T 30	S 30
31			F 31	L 31

	Januar 2024	Februar 2024	Marts 2024	April 2024	Maj 2024	Juni 2024
M 1	Nytårsdag	1	T 1	F 1	O 1	L 1
T 2				L 2	T 2	S 2
O 3				S 3	O 3	M 3
T 4				M 4	L 4	T 4
F 5				T 5	S 5	O 5
L 6				O 6	L 6	M 6
S 7				T 7	T 7	F 7
M 8				F 8	M 8	L 8
T 9				L 9	T 9	S 9
O 10				S 10	O 10	M 10
T 11				M 11	L 11	T 11
F 12				T 12	F 12	O 12
L 13				O 13	M 13	T 13
S 14				L 14	T 14	F 14
M 15				S 15	O 15	L 15
T 16				M 16	T 16	S 16
O 17				L 17	F 17	M 17
T 18				S 18	L 18	T 18
F 19				M 19	S 19	O 19
L 20				T 20	M 20	T 20
S 21				O 21	T 21	F 21
M 22				L 22	O 22	L 22
T 23				F 23	T 23	S 23
O 24				L 24	F 24	M 24
T 25				S 25	L 25	T 25
S 26				M 26	S 26	O 26
L 27				T 27	M 27	T 27
S 28				O 28	T 28	F 28
M 29				L 29	O 29	L 29
T 30				S 30	T 30	S 30
O 31				M 31	F 31	

Menu

"Forret"

Specialniveau
plejepersonale

"Hovedret"

Specialniveau
plejepersonale

"Dessert"

Afdelingsniveau
plejepersonale

Menukort "Forret"

Specialniveau Plejepersonale

SP

Gratis

Overblikrappporter

Ny aktivitetsmenu opdelt i amb. og indl.

Tilføjelse af sektioner i "Ambulant besøg"

Tilføjelse af sektioner i "Indlæggelse" "Udskrivning"

Præferenceliste

Notatknapper

Vurderingsskema rækkefølge

Mange muligheder – jo bedre kendskab til nuværende eller ønskede arbejds gange – jo bedre udbytte efterfølgende

Menukort "Hovedret"

Specialeniveau Plejepersonale

SP

Prioritere

Nye overblikrappporter

Tidslinje og synopsisrappporter

Nye printgrupper

Nye aktiviteter f.ekskviknavigator

Nye kolonner i f.eks tidsplan og patientlister

Best./ord sæt

Tilføjelse af subspecialer i "Ambulant besøg"

Brevskabeloner

Mange muligheder – jo bedre kendskab til nuværende eller ønskede arbejdsgange – jo bedre udbytte efterfølgende

Menukort "Dessert"

Afdelingsniveau Plejepersonale

Lækkeri

Præferencelister
Automatiseringsværktøj

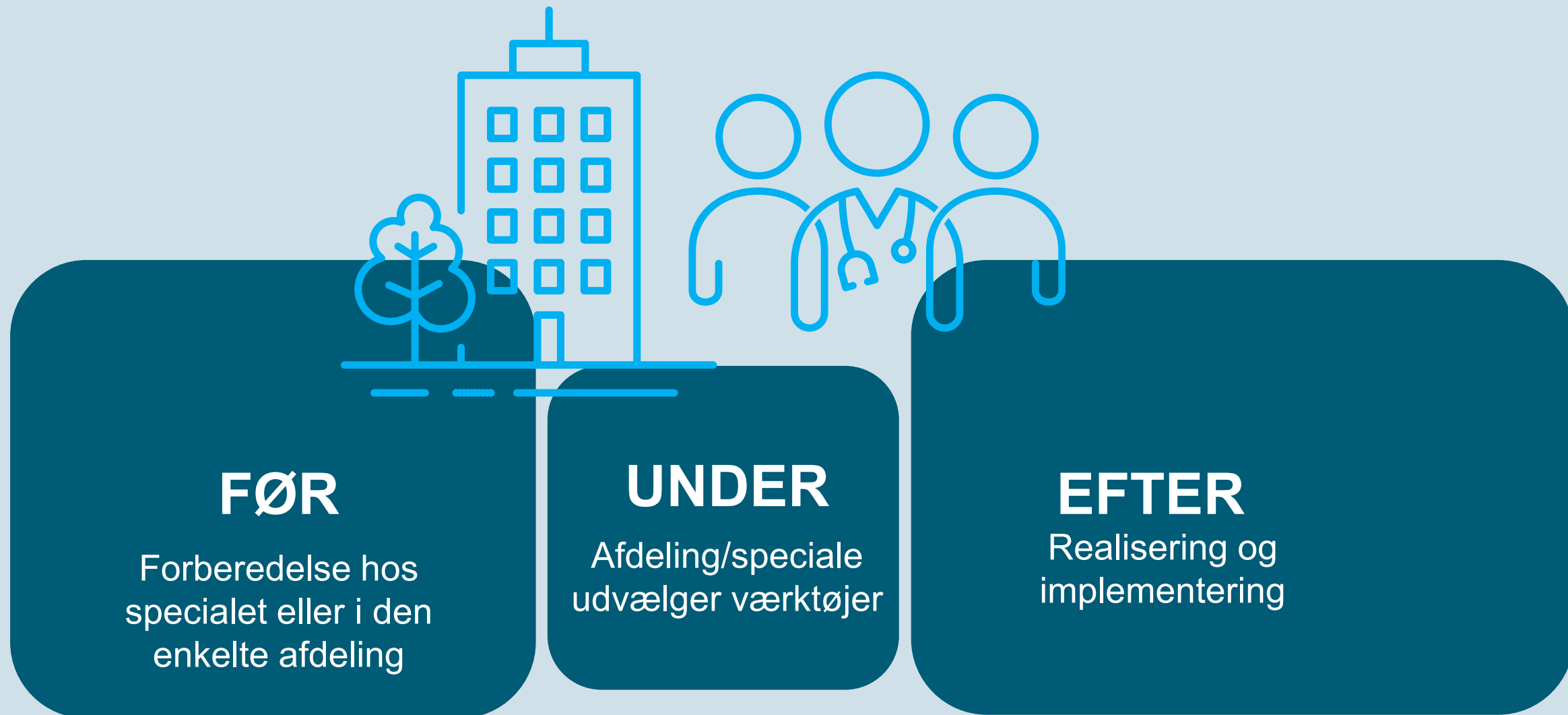
Dokumentation
f.eks notatknapper

Opfølgningssektion

Best./ord.-sæt

Mange muligheder – jo
bedre kendskab til
nuværende eller
ønskede arbejdsgange –
jo bedre udbytte
efterfølgende

Indsats SFR, hospitaler/sygehuse og afdelinger



Overvejelser – afdelingen i centrum

- En ”permanent” implementeringsmotor – omrejsende cirkus med nye ting på menuen
- Samme tilgang på det administrative område – kalender, booking, kliniske RPA'er
- Patienten i Hjemmet – tilpassede løsninger virtuelle sengeafsnit, virtuelt ambulatorium

Tak

Sundheds-
platformen



Region
Hovedstaden

REGION
SJÆLLAND



- vi er til for dig