

Visioner for digitaliseringsindsatsen i almen praksis

E-sundhedsobservatoriet 2023

B1: Digitalisering i Almen Praksis, onsdag den 11. november kl. 13

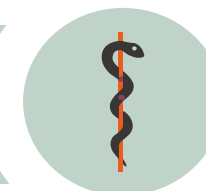
Nicholas Christoffersen, Chefkonsulent, PLO



**PRAKTISERENDE
LÆGERS
ORGANISATION**

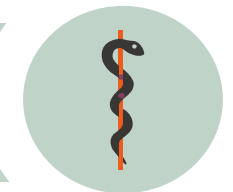
Agenda

- ❑ Forudsætningerne for digitalisering i almen praksis
- ❑ De tre faglige pejlemærker for digitaliseringsindsatsen i almen praksis
- ❑ Hvor står vi almen praksis i dag og hvad skal fremtidens digitale løsninger kunne?
- ❑ Visioner for fremtidens digitale almen praksis



Forudsætningerne for digitalisering i almen praksis

Introduktion til PLO-IT



Partforum for data og digitalisering

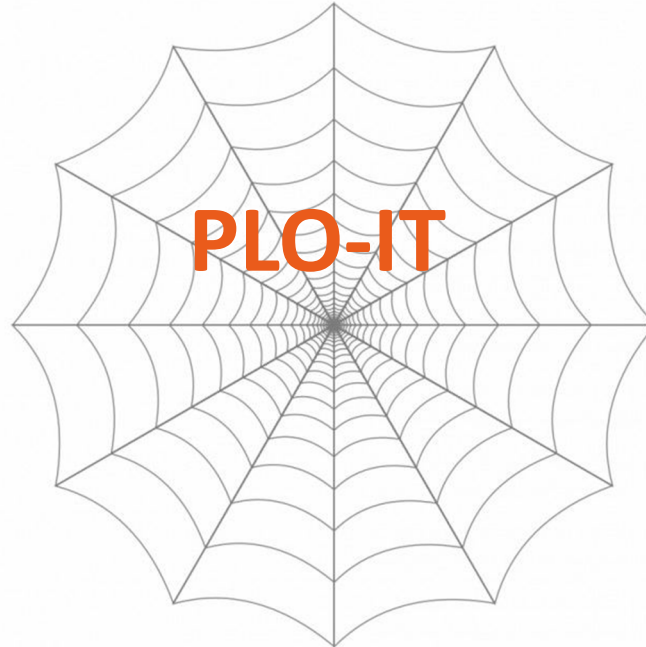
National bestyrelse for sundheds-it

RLTN

National governance

Leverandører

Samarbejdspartnere



Klinikker x 1700

4 leverandører af lægepraksissystemer

1 platformsløverbør

1 app og videoleverbør

Sundhedsministeriet

Danske Regioner

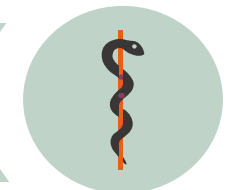
Sundhedsdatastyrelsen

MedCom

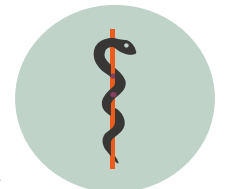
KiAP

DSAM

RKKP

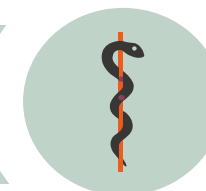


De tre faglige pejlemærker for digitaliseringsindsatsen i almen praksis

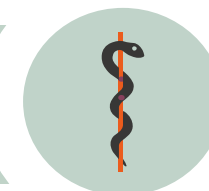


Tre faglige pejlemærker for digitaliseringsindsatsen i almen praksis

- 1. Kontinuitet:** Det betyder noget, at vi kender hinanden. Det er dokumenteret, at når patient og sundhedsperson kender hinanden over tid, giver det bedre samarbejde og forståelse for patientens situation. Det giver gevinster i form af bedre overlevelse, mere patienttilfredshed og større livskvalitet.
- 2. Individualiseret behandling:** Det betyder noget at have en individuel tilgang til behandlingen af patienterne. Det handler om patientinddragelse og information, se på tværs af diagnoser, inddrage patientens personlige præferencer og minimere risici. For at kunne levere dette, skal lægen have bedre overblik som gør det nemmere at kunne navigere i kompleksiteten af kontakter, diagnoser, medicin mv., sådan at behandlingen i større grad kan individualiseres. Gevinsterne er bl.a. større patienttilfredshed, mindre medicinsk spild og mindre medicinering, færre bivirkninger og indlæggelser.
- 3. Populationsomsorg:** Det betyder noget at kunne give en fokuseret indsats til dem der har mest behov. For at almen praksis kan gøre dette, skal lægen kunne identificere "Udsatte og omkostningstunge" patienter i sin patientpopulationen og være opsøgende over for disse grupper og levere fokuseret interventioner. Gevinster er bl.a. mindre ulighed i sundhed, bedre udnyttelse af sundhedsressourcer, større gevinst hos den enkelte – mest at hente.



**Hvor står almen praksis for i dag?
Og hvad mener PLO fremtidens digitale løsninger skal kunne?**



Et udviklingsperspektiv på PLO's engagement i it-udviklingen



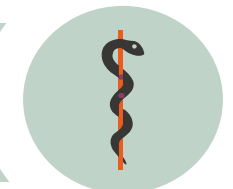
Den patientrettede platform med Min Læge appen og videoløsninger



Den klinikrettede platform med Klinik+ (Fælles administrative funktioner)



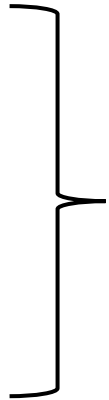
Den populationsrettede platform med kvalitetsrapporter (**Undervejs**)



Fælles administrative løsninger for klinikken

Klinik+

En samlet ramme for fælles administrative løsninger – adgang via lægepraksissystemet



Fri/Ferie-registrering



Overblik over klinikens ydelsesafsætning



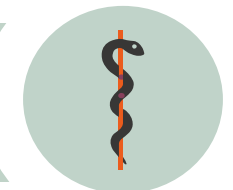
Automatisk Indberetningsmotor



Klinikbeskeder (Min Læge app)



Speciallægesøgning



Behov for nye digitale værktøjer til fremtidens almen praksis

I dag / as is



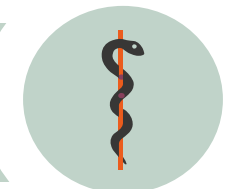
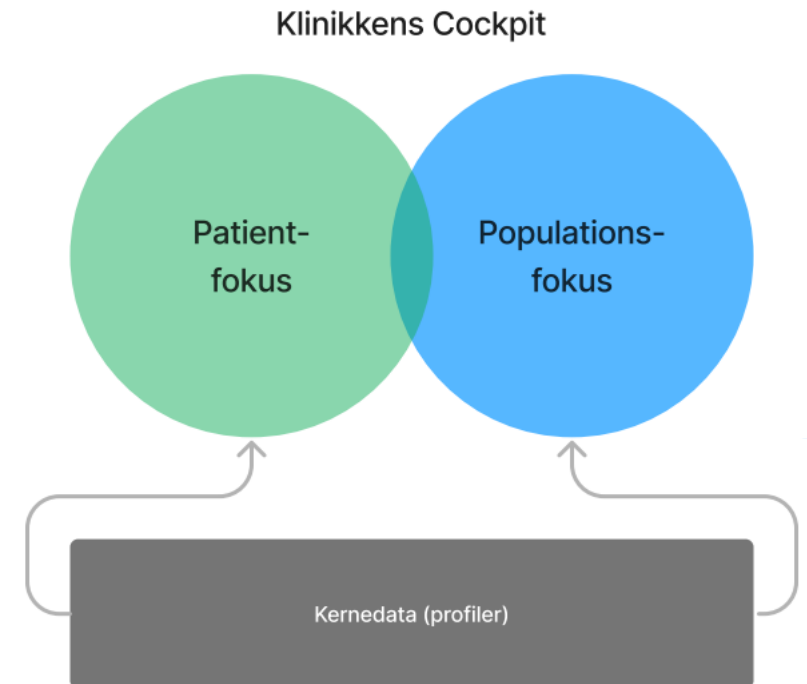
I morgen / to be



Fremtidens løsninger skal være intelligente, give overblik og hjælpe med at finde de syge og sårbare

PLO vil i samarbejde med KiAP, DSAM, MedCom og leverandørerne:

- Samle 'kernedata' fra almen praksis under fælles infrastruktur
- Etablere en samlet organisering omkring udvikling og vedligehold af fagligt kvalificerede profiler, regler og algoritmer
- Udvikle en infrastruktur, der kan udstille profiler og algoritmer direkte i lægepraksissystemerne og andre anvendelsessystemer
- Understøtte implementering og test af profilerne i anvendelsessystemerne, så det kommer klinikkerne til gavn

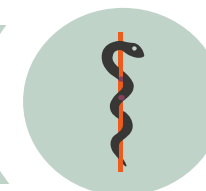


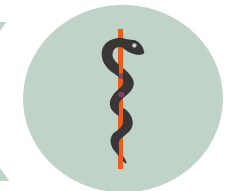
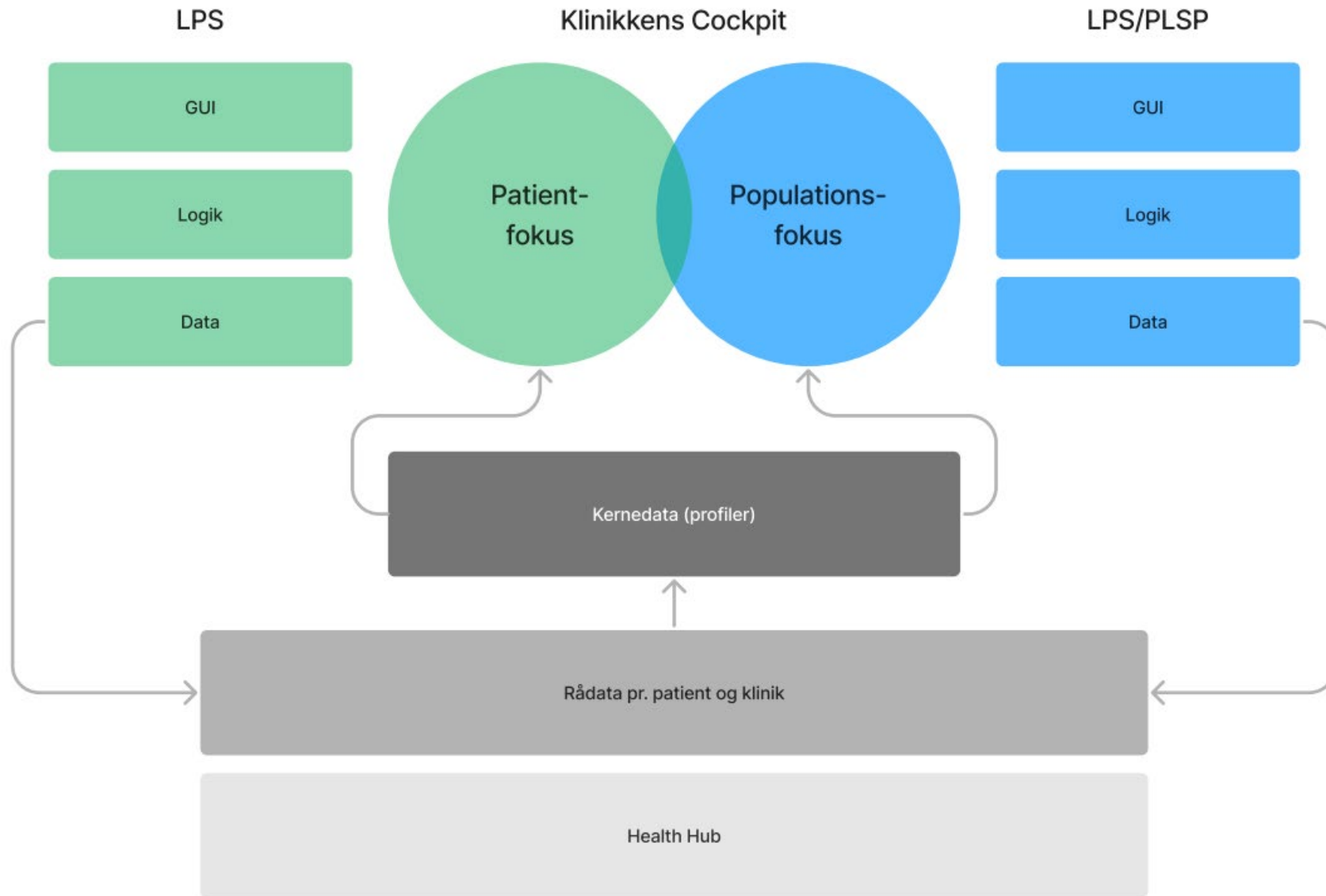
Profiler

Profiler består af henholdsvis data og logik (regler og algoritmer). De kan være simple og målrettede specifikke funktioner. De kan også være komplekse og understøtter patienttyper eller arbejdssituationer.

Eksempler der arbejdes på er:

- **Multisyge** (baseret på definitioner fra forskningsprojekt om multisyge og planlagt helhedskonsultation)
 - Patientfokus: Et lægefagligt kvalificeret samlet overblik over relevante værdier for den multisyge patient, så jeg som læge ikke risikere at vigtige værdier, prøvesvar mv. glider i baggrunden. Inkl. relevant beslutningsstøtte
 - Populationsfokus: Finde mine multisyge patienter til brug for prioritering af klinikkens indsats til de multisyge, der har størst behov





Visioner for fremtidens digitale almen praksis



Visioner for fremtidens digitale almen praksis

- Vi skal kunne mere på egen hånd. Derfor har vi brug for at samle kompetencerne – både fagligt og teknisk
- Vi skal have fælles infrastruktur og flere fælles løsninger til gavn for patienterne, klinikkerne og samarbejdet i sundhedsvæsenet
- Vi vil kunne rumme flere leverandører til sektoren, men mindre variation mellem klinikkerne. Det betyder flere fælles krav til systemerne og mere datastandardisering
- Vi skal levere gode data på nye standarder til gavn for samarbejde med kommuner og sygehuse
- Alle sektorer og relevante systemer skal kunne få gavn af fagligt definerede profiler udviklet i almen praksis (fx Sundhedsjournalen)
- Vi vil gerne hjælpe med at løfte hele praksissektoren!

