

Kommunal PRO er live

- vejen til succesfuld
implementering i 98 kommuner

Charlotte Rothenborg, Programleder Kommunal PRO
Københavns Kommune

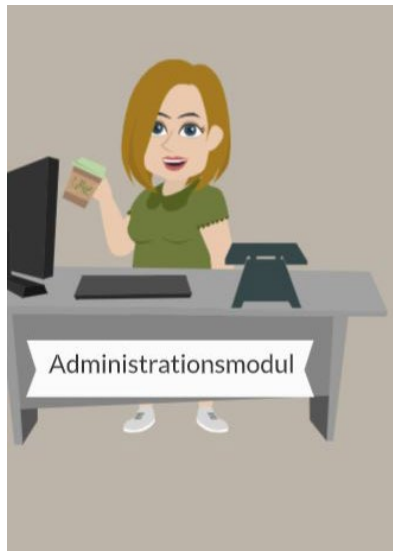


Hvad er Kommunal PRO?

- digital understøttelse af spørgeskemaer



KAM – Klinisk
Aministrativt Modul
(fælles for alle
anvendelsesløsninger på den
fælles offentlige
infrastruktur FUT)



Her klargøres spørgeskemaer til medarbejdere som de kan sende til borgere, samt opsætte handlevejledninger til specifikke svar fra Borgere



For den faglige medarbejder, der ønsker at sende spørgeskemaer til borgere og se deres svar



For borgeren, der skal svare på spørgeskemaer forud og efter aftaler eller løbende under forløb

Med Kommunal-PRO løsningen kommer bl.a. også :

- Handlevejledninger / beslutningsstøtte til medarbejderne
- Deling af spørgeskemaer lokalt og på tværs af kommuner
- Deling af nationale spørgeskema besvarelser på tværs af sektorer (KIH integration i 2024)
- Uddata (dec 2023)

Det telemedicinske landskab - hvor 'bor' Kommunal PRO?



Hvad siger brugerne om PRO?



”Borgerne kan genkende sig selv og deres egne symptomer i skemaerne, og vi kan mærke, de er mere velforberejede til samtalerne.

Skemaerne er også givtige for medarbejderne, der bedre kan målrette samtalerne. Den fortolkede visning er en god støtte til at få borgeren til at sætte flere ord på det, der er udfordrende”

<https://dk/nyheder/frederikshavn-kommune-satser-stort-med-prokommunalpro.kk>

”Jeg kunne let identificere mig med spørgsmålene, og jeg kunne se, hvor jeg manglede viden, og hvor jeg havde udfordringer”

<https://kommunalpro.kk.dk/nyheder/kommunal-pro-var-en-oejenaabner-for-lisbeth-med-type-2-diabetes>

Kommunal PRO Programmet



- Alle kommuner har indgået kontrakt og har finansieret løsningen sammen
- Stordriftsfordele både økonomisk og videnskæssigt
- Ikke en 'skal' -opgave (dvs ikke noget ophæng i lovgivning/ØK -aftaler eller lign)
- Implementering i alle landets kommuner

Ansvarsdeling - implementering

Kommunal PRO

(tværkommunal projektledelse)

- Skal understøtte den organisatoriske implementering i kommuner
- Ansvar for udarbejdelse af implementeringspakker og læringmateriale
- Ansvarlig for bølgeaktiviteter i samarbejde med Systemforvaltningen

Landsdel

- Understøtte lokal implementering i kommunerne
- Bistå udarbejdelsen af implementeringspakker samt udsendelse
- Fungere som "indgang" for kommunerne og brobygger mellem projekt og kommunerne

Kommune

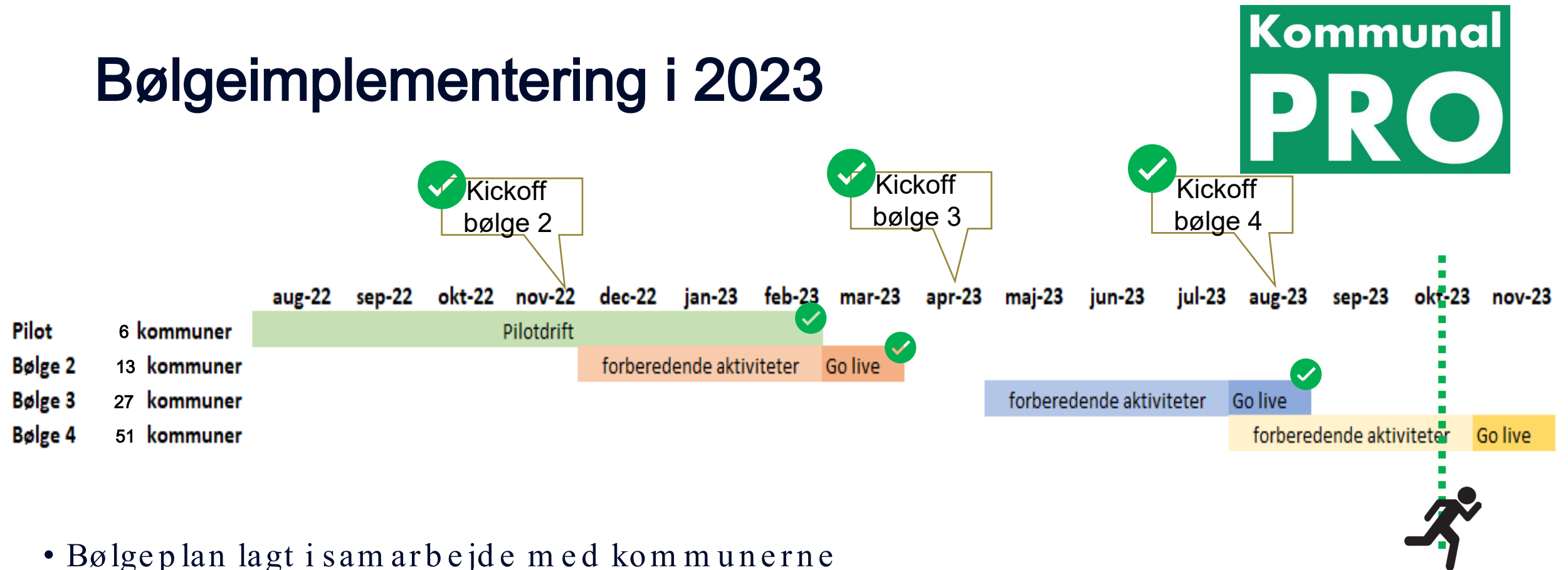
- Ansvar for implementering og organisatorisk forankring
- Sikre parathed, læring og ledelsesmæssig forankring
- Sikre teknisk opsætning af brugerstyring

Sammen er vi stærke - i landsdelene og på tværs



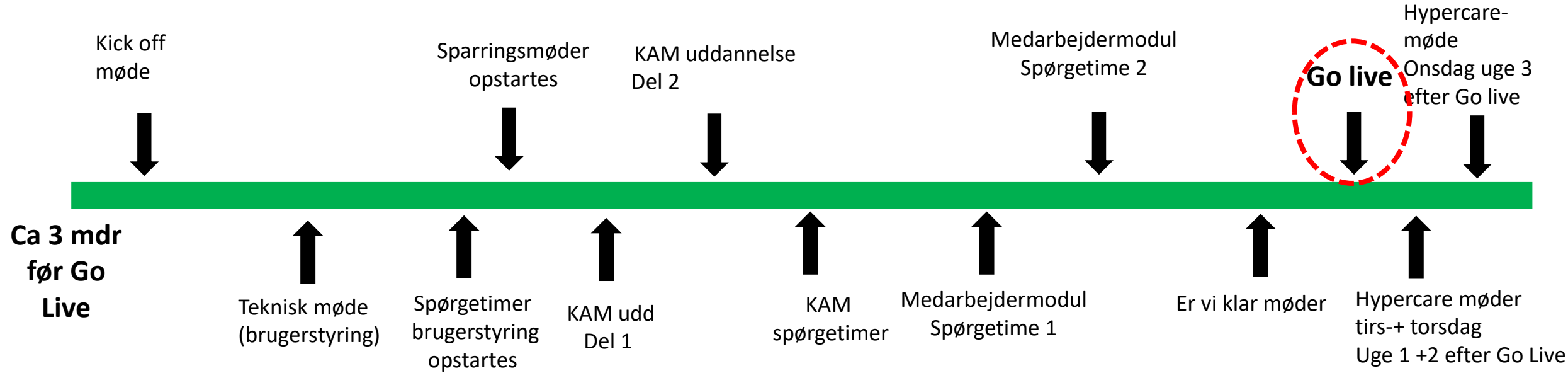
	Hovedstaden	Sjælland	Syd	Midt	Nord	Møde (online)
Pilot						Bølgeaktiviteter
Bølge 2						Bølgeaktiviteter
Bølge 3						Bølgeaktiviteter
Bølge 4						Bølgeaktiviteter
Møde (fysisk)	Netværksmøder	Netværksmøder	Netværksmøder	Netværksmøder	Netværksmøder	Bølgeaktiviteter

Bølgeimplementering i 2023



- Bølgeplan lagt i samarbejde med kommunerne
- Modning af kommunerne med udsendelse af implementeringspakker/nyhedsbreve i udviklings- og pilotfase
- Ibrugtagning kan skaleres i den enkelte kommune 'start småt og udvid'

Tidsplan for en bølge



- Løbende understøttelse gennem implementeringsperioden
- Dedikerede møder til forskellige spor ➡ bedst brug af ressourcer

Hjælp til selvhjælp

- Alle materialer og tidsplaner mv. samlet på www.kommunalpro.dk
- Tjeklister
- Altid en livline/SPOC: Programmet - landsdelsansvarlig - systemforvaltning

Teknik				
	På planen	Forsinket, men tiltag iværksat	Forsinket, ingen el ikke tilstrækkelige tiltag iværksat	Opgaven er færdiggjort
Tjek	■	■	■	■
KLE-opmærkning af de organisatoriske enheder der skal benytte Kommunal PRO				
Sikre medarbejdere incl. Cpr-d				
Mapningstabel mellem komm				
enheder, der skal anvende Kor				
FUT Systemforvaltning				
Oprettelse af AD-grupper for a				
Jobfunktionsroller opsat				
Organisation				
	På planen	Forsinket, men tiltag iværksat	Forsinket, ingen el ikke tilstrækkelige tiltag iværksat	Opgaven er færdiggjort
Tjek	■	■	■	■
Definere projekto				
Beslutte hvilke fag				
Beslutte hvilke or				
Design PRO-arbe				
Beslutte, hvilke m				
Beslutte hvilke fag				
Kommunal PRO M				
Beslutte hvilke spi				
(nationale PRO-sk				
Fastlægge hvilke f				
Fastlægge hvilke f				
Fastlægge hvilke p				
Lokalt setup for ud				
KAM-medarb. Delt				
Lokale superbrug				
Borgermodul				
Faglige medarbejd				
Borgermodul				
	På planen	Forsinket, men tiltag iværksat	Forsinket, ingen el ikke tilstrækkelige tiltag iværksat	Opgaven er færdiggjort
Tjek	■	■	■	■
Careteam				
Oprette s				
Oprette fi				
tte h				
ite p				
vide				
aer,				
Ibrugtagning				
	På planen	Forsinket, men tiltag iværksat	Forsinket, ingen el ikke tilstrækkelige tiltag iværksat	Opgaven er færdiggjort
Tjek	■	■	■	■
Opsæt indkaldelsesbreve med link til Borgermodul				
Login tjek medarbejdere				
Udvælg borgere/borgergrupper der skal besvare PRO-skemaer via Kommunal PRO (Borgervendt navn: Dit digitale spørgeskema)				
Indtroducere borgere til Kommunal PRO (borgervendt navn: Dit digitale spørgeskema)				

Implementeringsguides

- Sundhedsfaglig implementeringsguide (pptx)
- Teknisk implementeringsguide (pdf)
- Hvad skal en kommune forberede? (pdf)

Kommunal PRO

Introvideo Materiale Nyhedsbreve

Implementeringsmateriale

Her kan du hente materiale til implementering af Kommunal PRO i din kommune.

Implementeringspakker

Foreredelse

- 7 sundhedsfaglige og organisatoriske forslag til forberedelse

Forside / Materiale / Vejledninger og videoguides

Vejledninger og videoguides

Få hjælp til at bruge Kommunal PRO.

Og hvad så nu?



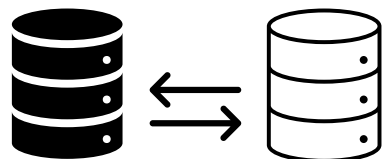
Følge brugen af
Kommunal PRO



Sikre kvaliteten af
skemaer i
Kommunal PRO



Regionerne på
Kommunal PRO



Tværasektoriel
datadeling



Uddata

Vigtigste take aways

- 1 Tværkommunal organisering styrker forankringen
- 2 Effektivt styringssetup
- 3 Anerkendelse af kommunernes forskellighed
- 4 Fysiske møder i samspil med onlineaktiviteter
- 5 Gennemgående profiler skaber genkendelighed