

# Hospitalsbyggerierne som frontløber for den digitale omstilling

Sjællands  
Universitetshospital, Køge



# Køge sygehus 2015



# Sjællands Universitetshospital, Køge 2023





**Sjællands Universitetshospital,  
Køge 2026**

# Økonomiske rammer

- Fast ramme på 4 mia. kr. (09-PL)
- 740 mio. kr. af disse til udstyr, it og inventar
- Driftseffektiviseringskrav 7% sv.t. 193 mio. kr. (13-PL) pr. år fra år 0
- Det er anlægsmidler, og kan ikke bruges til drift
- Dækker anlæg – men ikke flytteomkostninger og interimsforanstaltninger
- Låneadgang til ca. 82 mio. kr. (16-PL) til opnåelse af BK2020



# Indhold

- Indhold:
- Normalsenge: 719
- Akutsenge: 70
- Undersøgelsesrum: 158
- Rum til kirurgiske indgreb: 41
- Intensiv pladser: 38
- Stråleterapirum (acceleratorer): 5
- Fødegang
- Billeddiagnostik
- Akutafdeling
- Laboratorier
- Kontorer og mødelokaler

**Areal:**  
Nybyggeri  
143.750 m<sup>2</sup>  
brutto

**Samlet:**  
185.000 m<sup>2</sup>  
brutto



# Status 11. oktober 2023

Status	Antal	Indhold
Afsluttede (ibrugtaget)	7	Anlæg (infrastruktur), Kontorbygning, Nødstrømsanlæg, Kølecentral, Varemottagelse/medicinblandeenhed og Senge- og behandlingsbygning B1, Laboratoriehus og Nuklearmedicin
Udførelsesfase	5	Senge- og behandlingsbygninger B2, B6 og B8, Sterilcentral, og Steno Diabetescenter/Lægeuddannelse*
Løbende udførelse	2	Anlæg (haveanlæg og stier) og tilpasning af eksisterende bygninger (B7)
Total delprojekter	14	

\*Regionalt finansieret



# Bygningerne skal være en "Gamechanger"

Men så er vi også nødt til at ændre "Gamet"...

- Samarbejde med patienter og pårørende
- Effektiv udnyttelse af ressourcerne
- Flexibilitet ved hjælp af standardisering





# ” Den lærende enestue”

- Plads til individuelle hensyn:

Indlæggelsestid skal udnyttes til at lære patienten at mestre egen sygdom

- Dokumentation sker sammen med patienten
- Indretning understøtter partnerskabet med patient og pårørende
- Træningsprogram og patientens plan
- Personalet bruger deres tid hos patienten

Patienten skal kunne tilpasse patientstuen til egne behov

- Anvendelse af skærm på væg til egne behov for information, viden og underholdning
- Let tilgængelig overnatningsmulighed for pårørende
- Medicindosering på stuen
- Mulighed for at spise på stuen også med pårørende
- Patienten kan styre ind og udkig fra stuen



# "Fællesskab i stedet for ejerskab"

Deleøkonomi om ressourcer:

## Arealer og rum

- Lokaler og faciliteter ejes ikke af den enkelte funktion eller afdeling.
- Udgangspunktet er at der skal være de rigtige rammer til rådighed når de skal bruges, men at den samlede udnyttelsesgrad er høj.

## Udstyr

- Hjælpemidler, udstyr og inventar er en fælles ejendom, som skal forvaltes i deleøkonomi.
- Der er etableret en fælles udstyrsordning med småt mobilt udstyr, hvor servicering og rengøring er et centralt ansvar



# Track and trace: "Søg og Find"

☰ Kategorier / Udstyr

Stuen ✕ Type Label

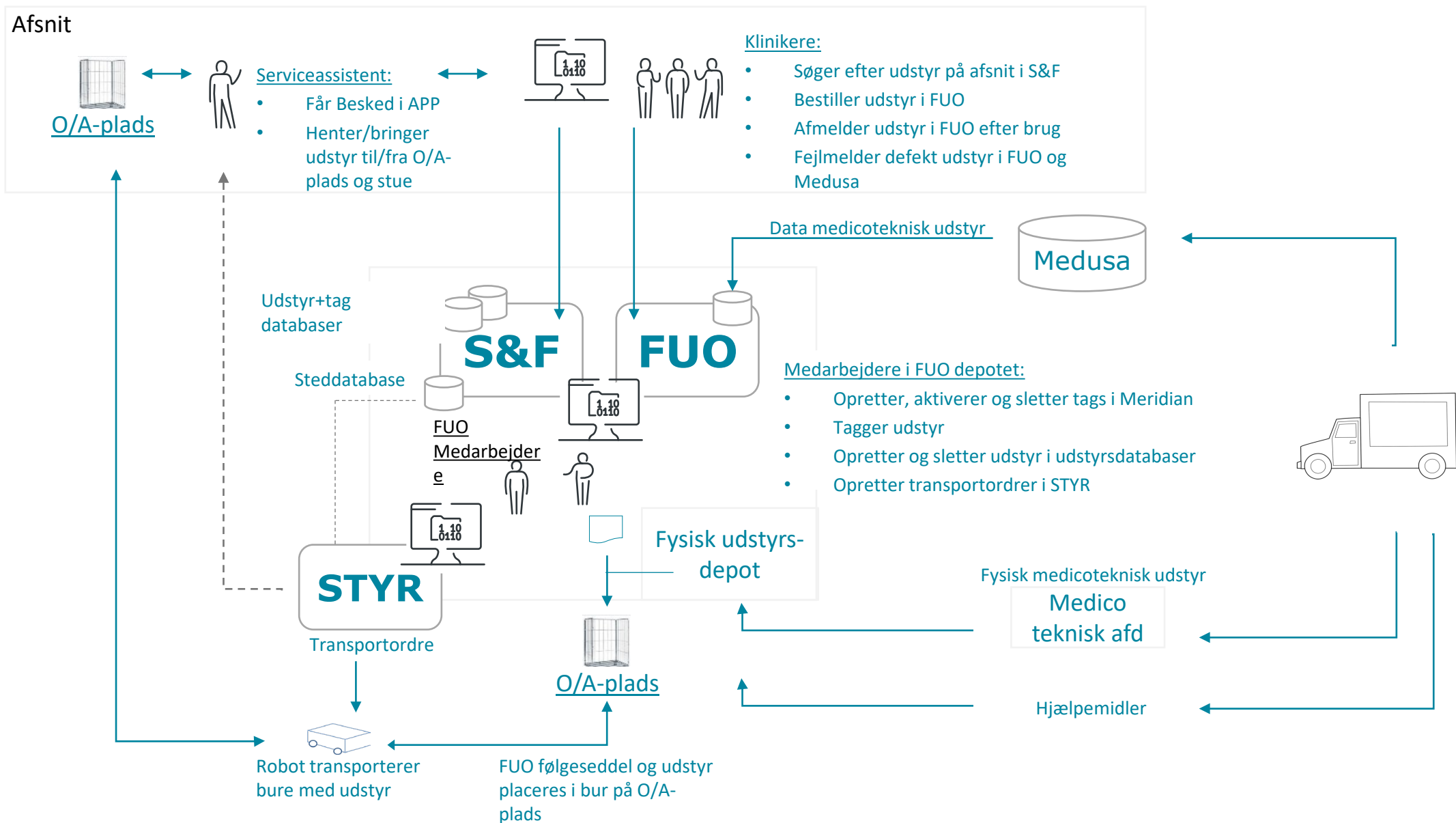
📍 11.7914, 55.443

<b>Patientvægt, gulv, elektronisk</b> Stuen (bygning R) • Fløj R Lokaliseret et minut siden	
<b>Blodtryksmåler, automatisk, bærbar</b> Stuen (bygning R) • Fløj R Lokaliseret 6 minutter siden	
<b>Diatermiapparat, kirurgisk</b> Stuen (bygning R) • Fløj R Lokaliseret 3 minutter siden	
<b>Patientvægt, gulv, elektronisk</b> Stuen (bygning R) • Fløj R Lokaliseret få sekunder siden	
<b>Blodtryksmåler, automatisk, bærbar</b> Stuen (bygning R) • Fløj R Lokaliseret 8 minutter siden	
<b>Blodtryksmåler, automatisk, bærbar</b> Stuen (bygning R) • Fløj R Lokaliseret 7 minutter siden	
<b>Blodtryksmåler, automatisk, bærbar</b> Stuen (bygning R) • Fløj R Lokaliseret et minut siden	
<b>Blodtryksmåler, automatisk, bærbar</b> Stuen (bygning R) • Fløj R Lokaliseret 4 minutter siden	
<b>Fritstående, Dropstativ, På hjul (Tag 11)</b> Stuen (Vidensbygningen) • Vidensbygningen	

Viser 50 ud af 84 [Vis mere](#)

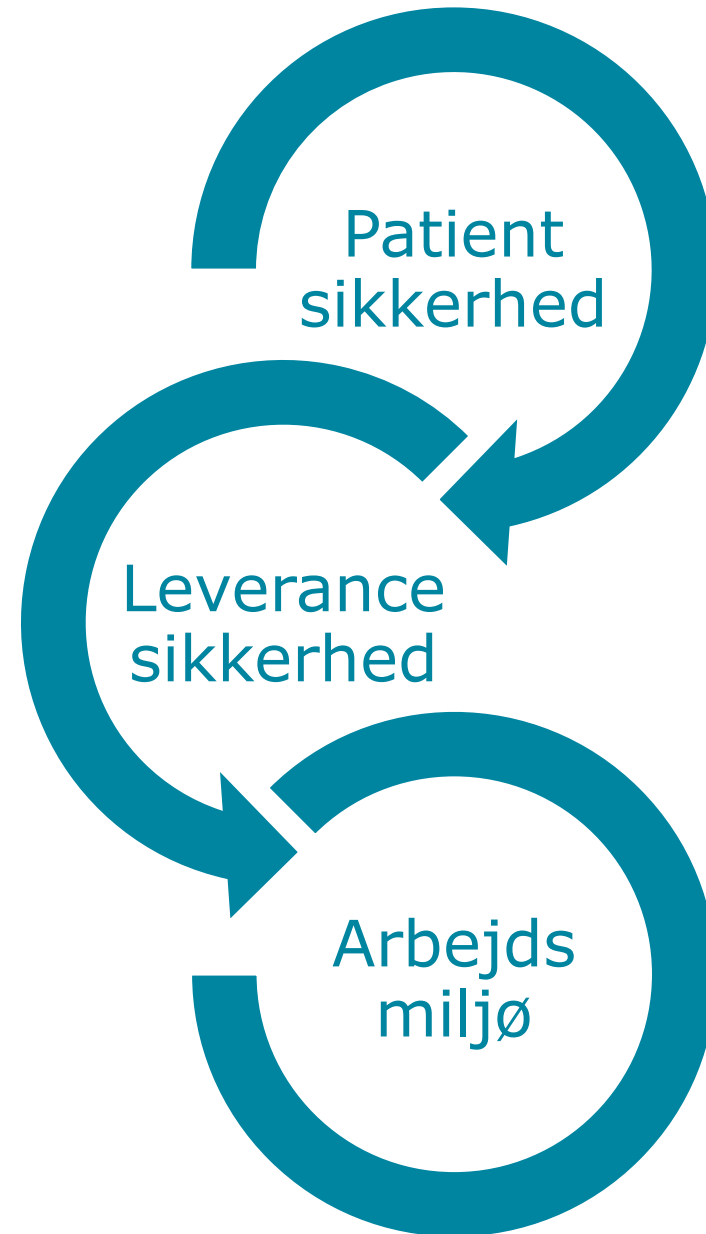


# Fælles udstyrsordning



# Logistik koncept

- Automatiseret transport
- Automatiseret bestilling og opfyldning
- Klinisk personale, skal fokusere på patienterne
- Servicepersonale skal fokusere på understøttende flow og service



# Logistik systemer

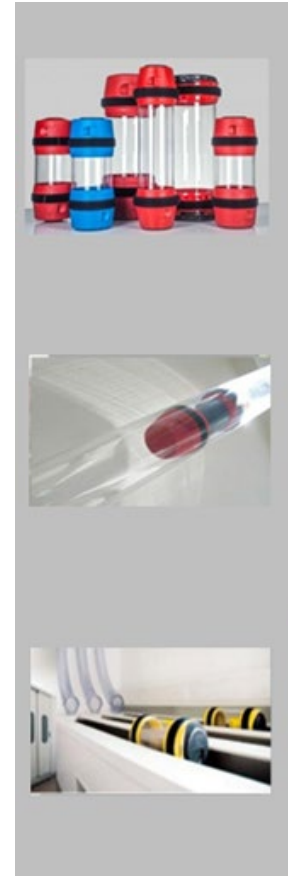
## Automatiserede transporter ->

### AMR



- Forbrugsvarer
- Post / pakker
- Udstyr & hjælpemidler
- Sterilvarer
- Linned
- Beklædning
- Uniformer
- Mad
- Medicin & væsker
- Affald
- Urent linned

### PTS



- Post / pakker
- Blod
- Blodprøver
- Andre prøver
- Medicin

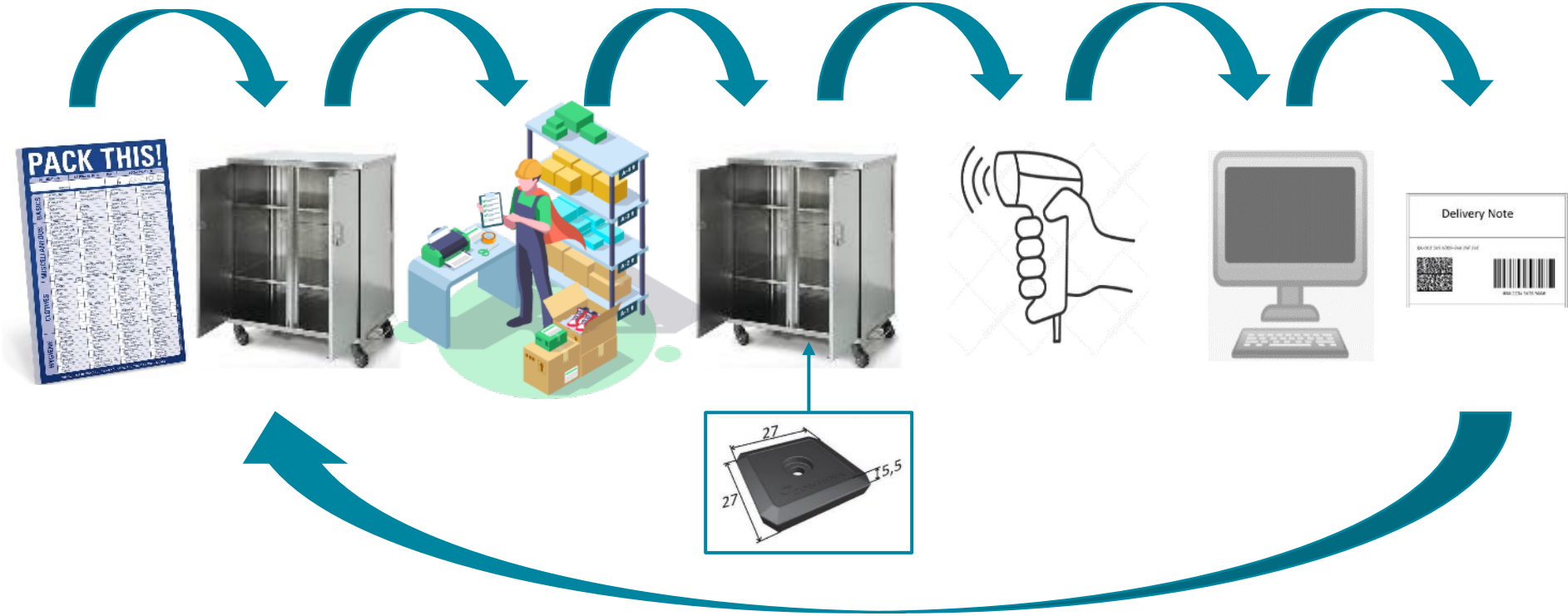
### Nedkastsrakt



- Affald
- Urent linned



# Vareflow – eksterne procedurer



# Varemodtagelse



Lastbiler leverer op til 600 vogne per dag.



Aflæsning ved de én af de tre ramper.



En RDFI scanning af vogn viser hvor vognen skal placeres.



De afdelingspak kede vogne sænkes til kælderniveau via en hejs



Via et transportbånd overføres vognene til AMR-robotterne.



Robotter transporterer vogne til de relevante logistik kerner.

## Varekategorier

Alm. Forbrugsvarer

Sterile engangsartikler

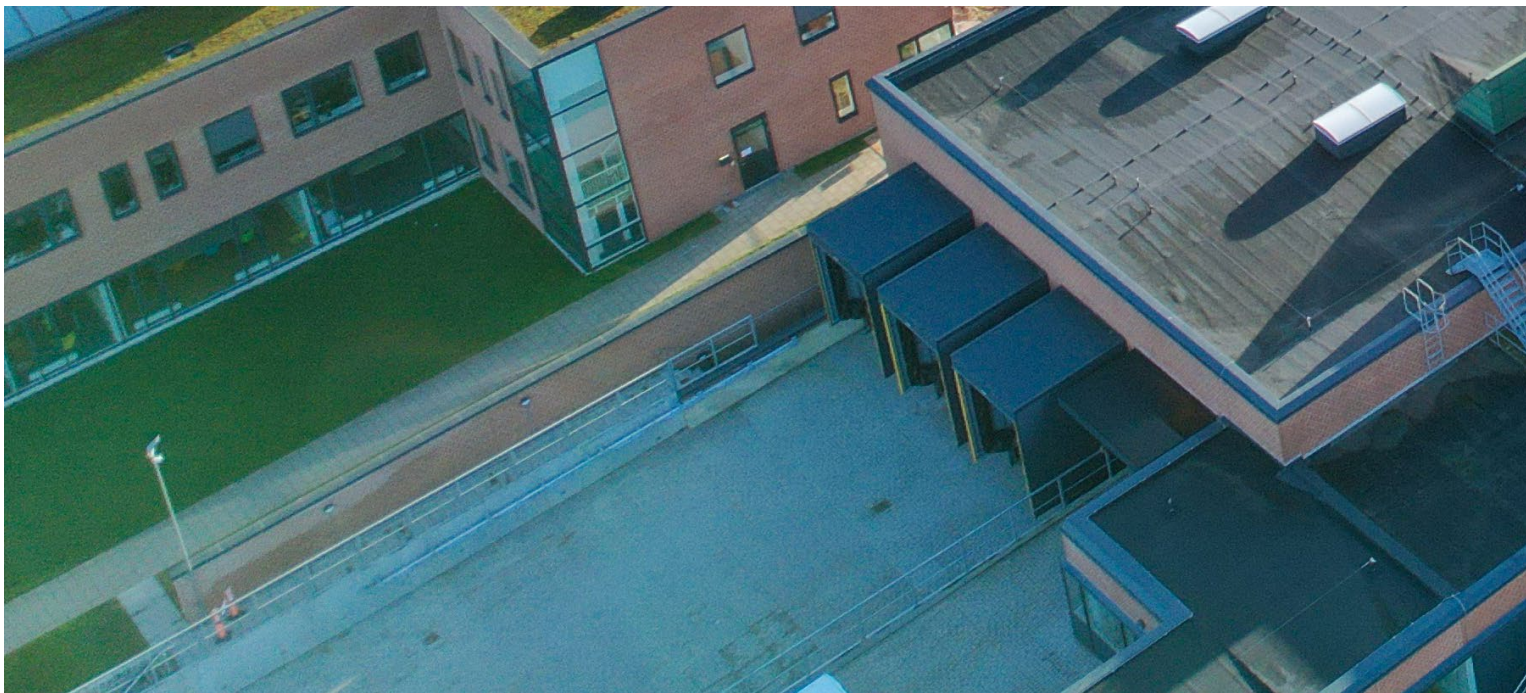
Sengelinned

Patientbeklædning

Dyner og Puder

Mopper og klude

Uniformer



De selvkørende transportrobotter kører i kælderen og den nye bygning med egne elevatorer til logistikrum. Robotterne pendler mellem varemodtagelse, alle hospitalets funktioner og affaldsgården.





# Grænseflader

- Byggeprojekt og it projekt
  - Udbudsformer. Fx totalenterriser hvor it bare er en lille del af den samlede byggeløsning.
- Projekt og efterfølgende drift.
  - Governance/forandringsledelse. Der er brug for en optimeringsorganisation der fintuner byggeløsningerne og tager sig af forandringsledelse etc.
  - Der er brug for tydelige afgrænsninger af hvad der ligger i den forskellige parters scope (fx drift og serviceaftaler)



# Samarbejde er svært.....

- Sprog: Byggeverden har et andet sprog end it, som igen har et andet sprog end klinikkerne.
- Nye løsninger fx forskellige former for robotter kræver nye samarbejdsformer mellem Medikoteknik, driftsafdelinger og IT. Noget, der før i tiden kunne håndteres af en medicoteknisk afdeling eller en teknisk afdeling, har nu så meget it, at der er behov for et meget tættere samarbejde og fokus på ansvarsområder.



# Forandringsprocesser

- Udfordringer med forandringer
  - Kommunikation om formål
  - Uforudsete konsekvenser andre steder
  - Tillidsopbygning
  - Videreudviklinger giver nye muligheder
- Inkrementel eller radikal forandring
  - "Når betonen størkner" – byggeri **er** radikalt i sin natur
- Relationer til resten af Regionen og til tværgående enheder
  - Radikal forandring på en sygehusematrikel giver uligevægt i regionen og udfordringer for de tværgående enheder



# Tak for opmærksomheden

